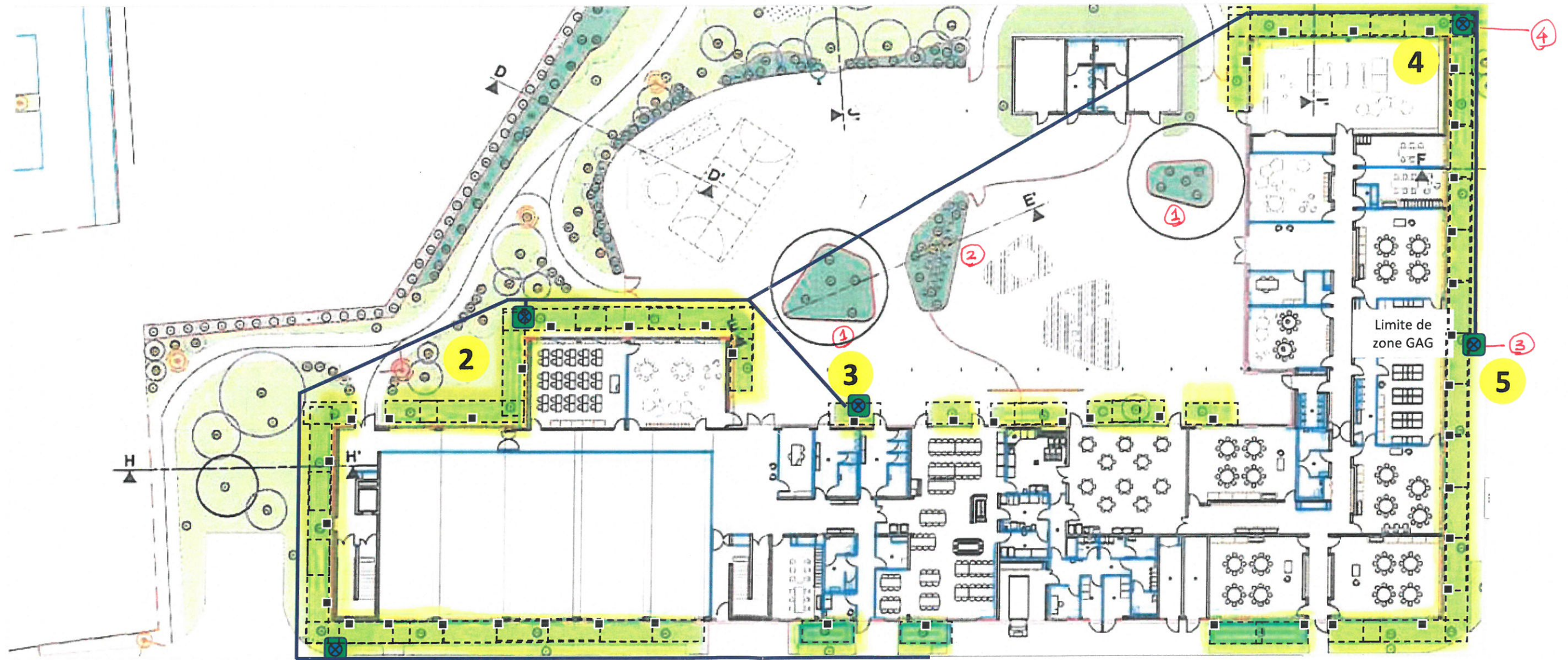


le 07/05/2018

# SCHEMA DE PRINCIPE Arrosage automatique Groupe scolaire SAINT CYR SUR LOIRE

- ① prévoir arrosage goutte-à-goutte  
\* Bassin poterie vous sera transmis  
courant de cette semaine.
- ② En attente confirmation MOA / MOT sur  
suppression de poterie.
- ③ Regards - voir synthèse réseaux  
secs - beaucoup de passage à  
cet endroit.
- ④ Regards - Aspect / finition à discuter  
notamment dans les talus.

APA 37  
02/05/2018



1

Limite de  
zone GAG

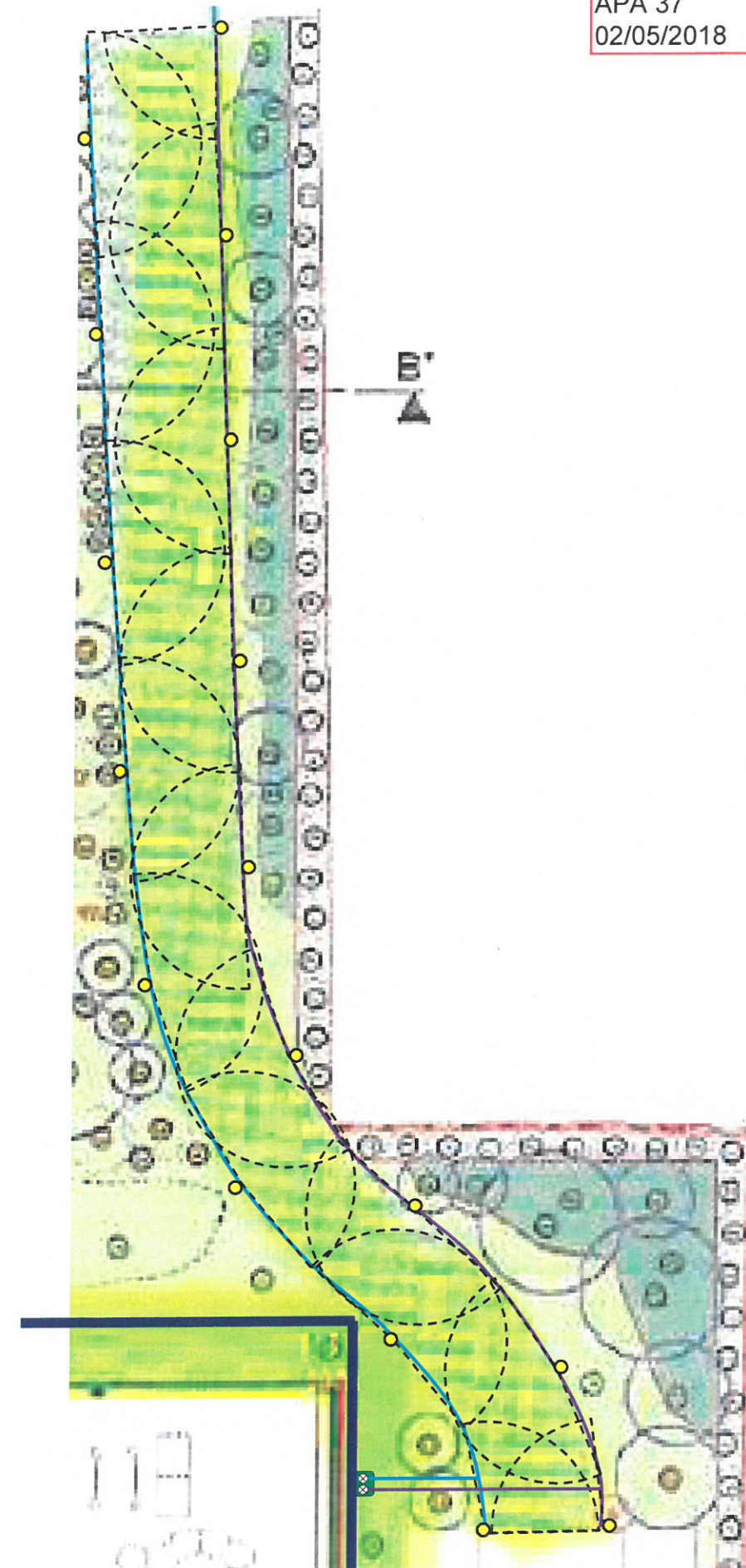
- X ZONE TALUS
- REGARD RECTANGLE
- ⊗ VANNE 100 PGA 9V
- PEHD PRIMAIRE 50mm
- TUYERE RD1804 + buse rectangle



SCHEMA DE PRINCIPE Arrosage automatique  
Groupe scolaire SAINT CYR SUR LOIRE

- TUYERE RD 1804 SAM-PRS + Buse R-VAN 1724
- REGARD
- ⊗ ELECTROVANNE 100PGA 9V
- PEHD SECONDAIRE 40mm
- PEHD PRIMAIRE 50mm

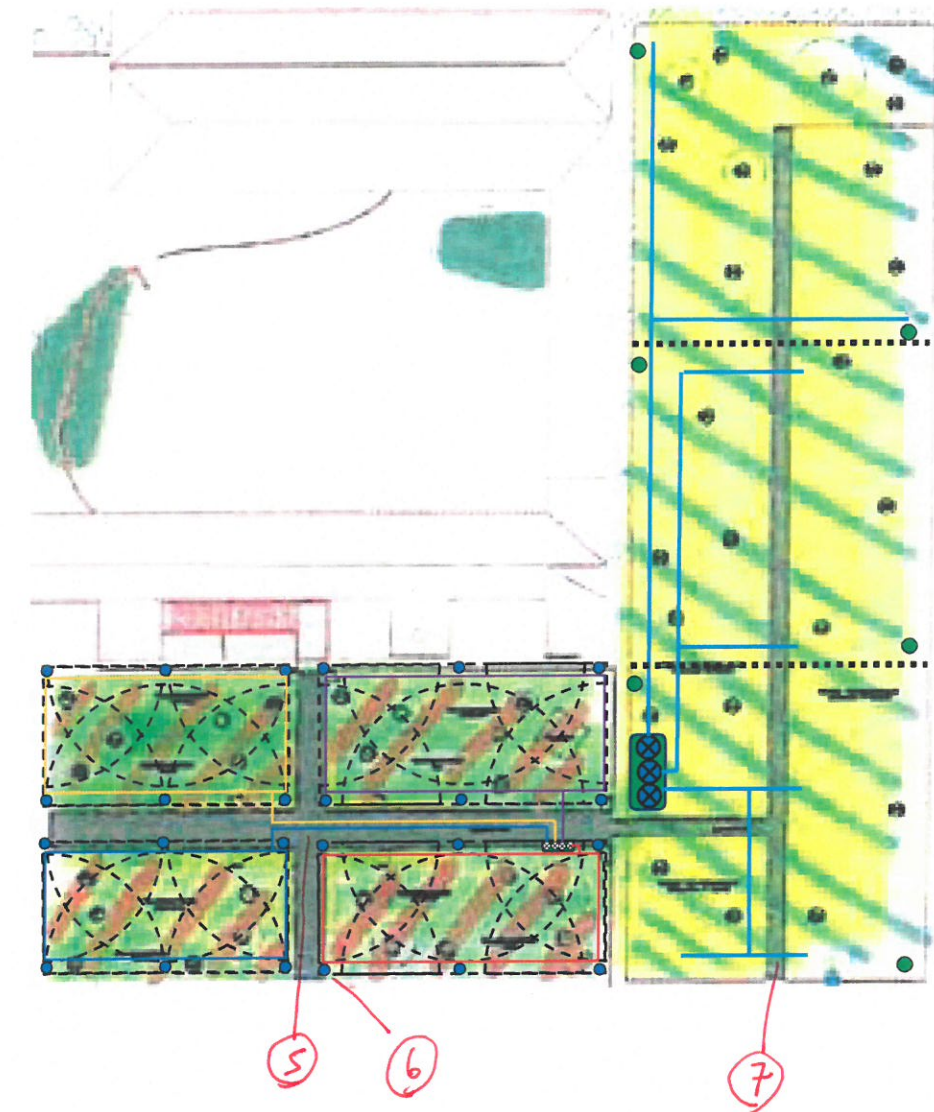
APA 37  
02/05/2018



- ARROSEUR 5004 + et buse n°4 si pression = 2.5 Bars
- REGARD
- ⊗ ELECTROVANNE 100PGA 9V
- ▬ PEHD SECONDAIRE 50mm

- ZONE Goutte à goutte DRIPLINE XFCV 2,3 l/h, esp.33cm
- REGARD RECTANGLE
- ⊗ VANNE 100 PGA 9V + FILTRE REGULATEUR DE PRESSION
- ▬ PEHD SECONDAIRE 40MM
- ..... Limite de zone Goutte à goutte

- ⑤ Réseaux secondaires sous grillebotis métal - couleur noir.
- ⑥ Buses à l'intérieur des zones végétalisées.
- ⑦ Réseaux apparent sur passage piéton.



⚠ fond de plan incorrect  
mettre à jour y compris  
emplacement des réseaux,  
buses, etc....